

Descripción:

Tapas estructurales fabricadas en Poliéster Reforzado con Fibra de Vidrio (PRFV) diseñadas para resistir tráfico peatonal con alta resistencia a la intemperie y los rayos UV. Todas las características ofrecidas son probadas bajo normas internacionales.

Éstas vienen en dimensiones definidas, aunque pueden solicitarse según requerimiento.

Color básico, Gris acorazado.

Ventajas:

- Bajo peso.
- Debido a su bajo peso y facilidad en la manipulación se reduce el número de tapas para cubrir una misma área.
- Reduce riesgos y costos de maniobra en las labores de inspección y mantenimiento.
- Se permite un diseño flexible de piezas especiales según geometría de los cárcamos o geometría a cubrir.
- Material dieléctrico.
- Bajos costos de mantenimiento
- Alta resistencia mecánica comprobada.
- No se quiebran ni despican en las maniobras de remoción y colocación.
- No presentan corrosión.
- No son reciclables (no susceptibles de robo).



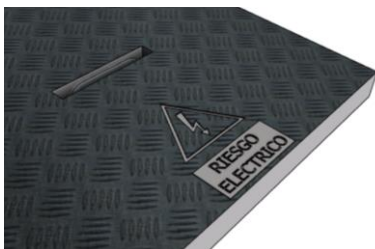
Accesorios y marcación



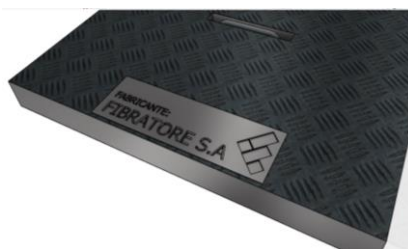
Manijas para fácil manipulación en acero inoxidable HYR/AISI/SAE304 3/8" que se oculta para no afectar el tráfico.
(Opcional)



Marcación Personalizada (Opcional)

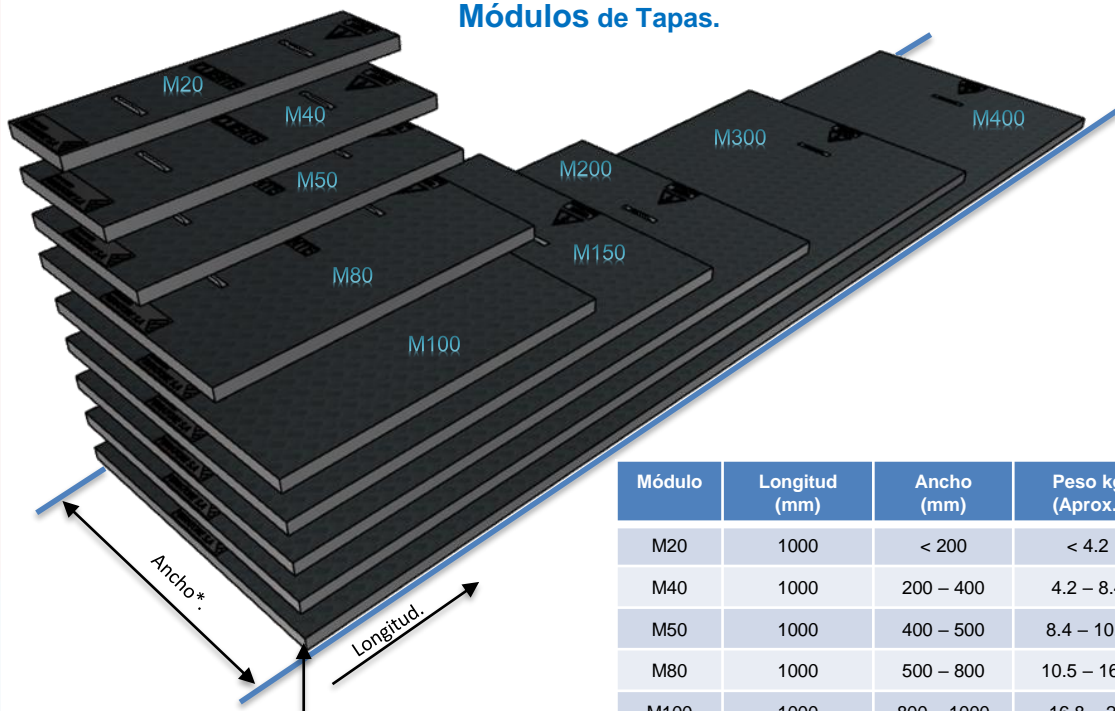


Marcación Riesgo Eléctrico según RETIE.



Marcación fabricante Fibratore.

Módulos de Tapas.



Alto tapa 42 mm
Todos los módulos.

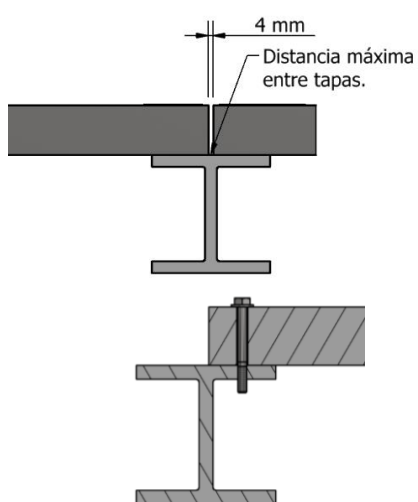
Módulo	Longitud (mm)	Ancho (mm)	Peso kg (Aprox.)
M20	1000	< 200	< 4.2
M40	1000	200 – 400	4.2 – 8.4
M50	1000	400 – 500	8.4 – 10.5
M80	1000	500 – 800	10.5 – 16.8
M100	1000	800 – 1000	16.8 – 21
M150	1000 -1500	1000	21 – 31.5
M200	1500 -2000	1000	31.5 – 42
M300	2000 – 3000	1000	42 – 63
M400	3000 – 4000	1000	63 – 82

Notas:

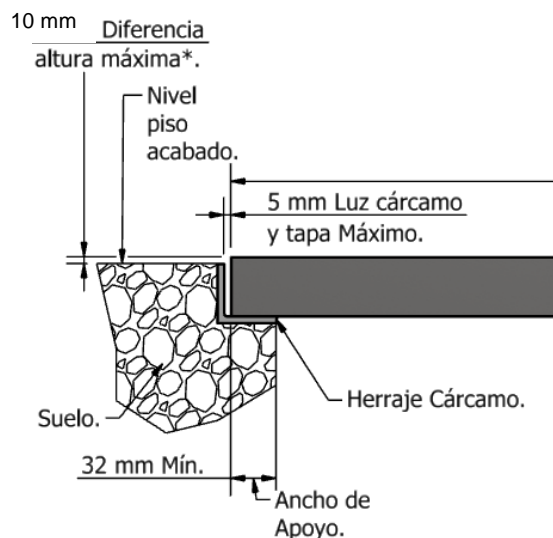
- La tapa es vaciada sobre rejilla inyectada de retícula cuadrada.
- El ancho máximo que se puede disponer para instalación es de **1000 mm**; tapas con mayor ancho no cumplen con las condiciones de carga y deflexión mencionadas en la tabla de propiedades mecánicas.



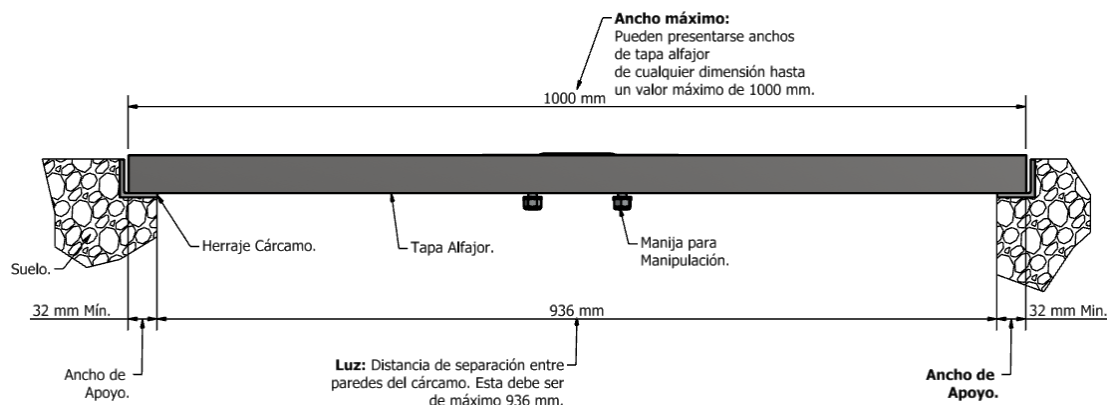
Recomendaciones de instalación y tolerancias para tapa tipo alfajor.



Instalación y sujeción en estructuras.



Detalle Instalación en cárcamo.



Esquema general de Instalación en cárcamo.

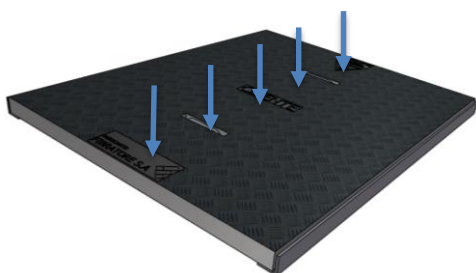
* La diferencia de altura de máximo 10 mm entre el nivel de piso acabado y la tapa es para evitar tropezos de los transeúntes.

- El ancho de apoyo se considera como la zona en contacto entre el cárcamo, brocal etc. y la tapa alfajor, esta zona no puede ser menor de 1 1/4" (32 mm) en ancho. Para una tapa se considera que el apoyo es la suma de los apoyos en cada extremo (en total 64 mm).
- Las tapas son simplemente apoyadas en los cárcamos ó pueden sujetarse en caso de ser requerido.
- Se recomienda utilizar como herrajes de cárcamo ángulos a partir de 1 1/2" de ancho.

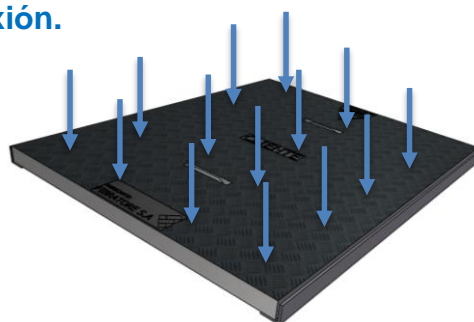
CARACTERÍSTICAS TÉCNICAS GARANTIZADAS

Normatividad	Descripción	Ensayo	valor de referencia
ASTM D 570	Standard Test Method for Water Absorption of Plastics	Absorción de humedad	< 0.6%
ASTM D 149	Test Method for Dielectric Breakdown Voltage and Dielectric Strength of Solid Electrical Insulating Materials at Commercial Power Frequencies	Rigidez dieléctrica	Superior a 8kv/min
ASTM G 154	Standard Practice for Operating Fluorescent Ultraviolet (UV) Lamp Apparatus for Exposure of Nonmetallic Materials	Envejecimiento acelerado	2500 horas Ciclo 7
ASTM D 648	Standard Test Method for Deflection Temperature of Plastics Under Flexural Load in the Edgewise Position1	Resistencia a la termo deformación	Mayor a 100° C
ASTM D 635	Test Method for Rate of Burning and/or Extent and Time of Burning of Self-Supporting Plastics in a Horizontal Position	Retardancia a la llama	< 25mm/min

Ensayo de flexión.



Carga concentrada.



Carga distribuida.

PROPIEDADES MECÁNICAS

Ancho de prueba (Máximo) mm	Ancho de apoyo (Máximo) mm	Luz mm	carga segura		deflexión máxima esperada mm
			Concentrada kg	distribuida kg/m2	
1000	64	936	350	500	6.2



IMPORTANTE: Para inquietudes o aclaraciones contactar a su asesor comercial.



Tel: +57 (4) 448 78 36

Calle 100 B sur No 51 – 10 / La Estrella, Antioquia, Colombia

www.fibratore.co

fibratore@fibratore.co